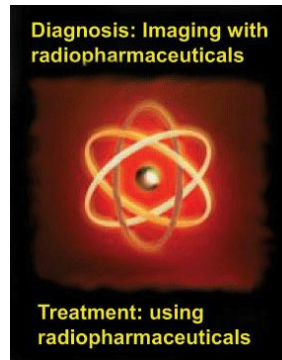




## 医疗行业 辐射检测&监测仪器



TECHNICAL ASSOCIATES - ALL RADIATION  
OVERHOFF TECHNOLOGY CORP. -TRITIUM

Radiation Detection & Measurement For 60 Years

[www.tech-associates.com](http://www.tech-associates.com)  
818-883-7043  
[Tagold@nwc.net](mailto:Tagold@nwc.net)

[www.overhoff.com](http://www.overhoff.com)  
513-248-2400  
[sales@overhoff.com](mailto:sales@overhoff.com)

## 使用场所

病人区	员工区	健康物理	设施区域
影像放射诊断	影像放射诊断	辐射安全官员	建筑物
PET	接触辐射人员	洗衣房	饮用水, 进水管, 排水管
氡肺检查	临床&实验室验血	包裹	楼房
甲状腺检查	放射性药物	垃圾废物	入口, 出口, 走廊
<b>治疗 &amp; 诊断 辐射学</b>	<b>PATIENT INTAKE</b>	<b>研究</b>	
核医药	急诊室	动物实验室	
肿瘤学	医疗急救	生物科技实验室	
放射外科		人体临床试验	
加速器			

## 监测器类型与核素

空气	水	测量	样品	表面	便携	包裹	区域
PET							
碘							
氡							
尘粒			尘粒	尘粒			
A $\beta$ $\gamma$	$\alpha\beta\gamma$	$\alpha\beta\gamma$	$\alpha\beta\gamma$	$\alpha\beta\gamma$	$\beta\gamma$	$\beta\gamma$	$\beta\gamma$
惰性气体							
氡	氡	氡	氡	氡			
C-14	C-14	C-14					
氦	氦	氦					
辐射-生物-化学	辐射-生物-化学						

# 医疗行业

## 辐射检测&监测仪器

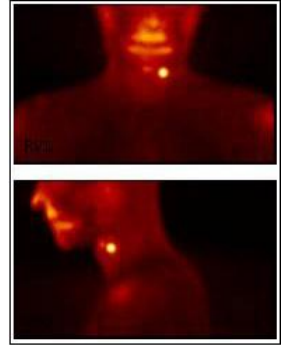
### 诊断方面

影像放射诊断	型号	(是否) 便携	描述
	<a href="#">TBM-ICs</a>	Yes	电离室检测 $\alpha\beta\gamma$
	<a href="#">FM-9W</a>	No	-多通道 -阻止辐射污染物件进入 -(50款探头型号) -报警-继电器控制可锁门，触发报警器或自动拨号或发邮件报警
	<a href="#">P-8-Neon-A</a>	Yes	8 个GM 计数管，带指示灯，锁定X-ray辐射泄漏 快速扫描探测器
	<a href="#">TBM-IC-XRAY</a>	Yes	X-ray 符合性测试仪，内置探测器，用于检测X-Ray机器、电视、行李和人员
	<a href="#">TBM-IV-MarkV</a>	Yes	最受欢迎的电离室-0.1 to 10,000 mR/hr 剂量率和总计数。
	<a href="#">TBM-IC-AJI</a>	Yes	最新机型，一体电离室。智能率表加数字剂量读数器，轻便电离室，最稳定的读数，率表量程范围 .1 $\mu$ R/h ---9.999 R/h，剂量范围.01 $\mu$ R/h to 1 R/h，显示总剂量和剂量率
	<a href="#">PET-CAM-511</a>	Yes	用于PET设备的一体空气监测系统
	<a href="#">FM-9ABNI</a>	Yes	碘& $\beta\text{-}\gamma$ ，带流量计。
	<a href="#">CHICA-10</a>	Yes	10包活性炭滤芯，厚度2 1/2" x 1"，金属外壳，用于FM-9ABNI.
	<a href="#">PNS-20</a>	Yes	慢中子闪烁体
	<a href="#">TBM-3SR-D</a>	Yes	扁平管 $\alpha\beta\gamma$ 表面监测器，1-500, 5,000, 50,000 cpm，带蜂鸣器和音量控制，仪器坚固

# 医疗行业

## 辐射检测&监测仪器

### 诊断方面



影像放射诊断	型号	便携	描述
氡肺检查	<a href="#">FM-9XE-NG</a>	No	氡监测器，一体系统，包括泵，数字内置计量器。
甲状腺检查	<a href="#">FR-PIB</a>	Yes	总气溶胶辐射活度
	<a href="#">FR-PII</a>	Yes	碘空气监测器
	<a href="#">SC-3</a>	Yes	桌面式带准直仪用于甲状腺检查仪器（用于FM-9ABNI）
	<a href="#">FM-9ABNI</a>	Yes	是否便携碘和 $\beta$ - $\gamma$ 监测器，带流量计
	<a href="#">CHICA-10</a>	Yes	10包活性炭滤芯，厚度2 1/2" x 1"，金属外壳，用于FM-9ABNI.



# 医疗行业

## 辐射检测&监测仪器

### 诊断 & 治疗方面

辐射学 诊断与治疗	型号	是否便携	描述
核医药	<a href="#">FM-9-ABGN</a>	Yes	$\alpha$ , $\beta$ - $\gamma$ 中子数字空气粒子监测器, 带报警和空气增流器
	<a href="#">TBM-3SR-D</a>	Yes	扁平式 $\alpha$ , $\beta$ - $\gamma$ 表面监测器, 计数率1-500, 5,000, 50,000 cpm, 带蜂鸣音和音量控制, 加固型.
	<a href="#">TBM-28</a>	Yes	1.2米长柄, 带独立小巧的, 3量程计数器. 读出单位次每分钟. 薄而宽面GM管探测器, 长柄末端可见 $\alpha$ , $\beta$ - $\gamma$ . 探测 100 R/hr. 蜂鸣器和音量控制
	<a href="#">SSS-22P</a>	Yes	液闪测量所有核素, 包括氚和 C-14
	<a href="#">LAM-10</a>	Yes	AC-DC 辐射探测器. 可设定声音报警、读出单位和录入输出
	<a href="#">STG-4</a>	Yes	低能伽马闪烁探测系统
	<a href="#">HY-3-9</a>	Yes	色谱扫描计数器, $\gamma$
	<a href="#">TBM-6SP-ST</a>	Yes	带PGS-3外置闪烁体探头和内置GM扁平管探头检测仪。



# 医疗行业

## 辐射检测&监测仪器和系统

### 治疗方面

治疗方面	型号	是否便携	描述
肿瘤学	<a href="#">TBM-ICs</a>	Yes	电离室探测 $\alpha$ $\beta$ $\gamma$
	<a href="#">TBM-IC-Pulse-X</a>	Yes	通过宽范围脉冲宽度和重复率, 测量X-光机总辐射剂量
	<a href="#">P-8-Neon-A</a>	Yes	带指示灯的8个GM管探头锁定X光漏点的快速扫描探测器。
放射外科	<a href="#">TBM-IC-XRAY</a>	Yes	X-Ray 符合测试仪, 带内置探测器, 用于X光机, 行李和人员
	<a href="#">TBM-IV-MarkV</a>	Yes	最受欢迎的电离室-0.1 - 10,000 mR/hr 剂量率+总剂量率
 <p>GAMMA KNIFE RADIOSURGERY <small>Edited by David Mathieu</small></p>	<a href="#">TBM-IC-AJI</a>	Yes	最新型号! 一体化电离室. 读出数字剂量率&总剂量, 轻量电离室, 读数稳定. 剂量率量程: 1 $\mu$ R/h - 9.999 R/h. 总剂量 .01 $\mu$ R/h - 1 R/h.
	<a href="#">TBM-IC-Pulse-X</a>	Yes	通过脉宽测量范围和重复率测量X光机的总剂量
	<a href="#">PET-CAM-511</a>	No	一体空气监测系统用于PET设施
	<a href="#">PNS-20</a>	Yes	慢中子闪烁体
	<a href="#">FUJI NSN3</a>	Yes	中子测量仪
	<a href="#">PUG-7N</a>	Yes	快/慢 中子监测器, 包括慢中子闪烁探头PNS-20, 加上缓冲器MO-1和外置连接器连接GM探头或闪烁体。

# 医疗行业

## 辐射检测&监测仪器和系统

### 医护人员

影像放射学 诊断	型号	是否便携	描述
接触辐射人员	<a href="#">PDA-200+</a>	Yes	袖珍数字报警剂量计（血液）
验血实验室 & 临床	<a href="#">HY-3-9</a>	Yes	色谱扫描计数器, $\gamma$
	<a href="#">SSS-22LAB</a>	Yes	高灵敏度, 用于检测和计数 $\alpha\beta$ 发射物, 液体闪烁体&光电倍增管计数每一个事件
	<a href="#">TBM-3SR-D</a>	Yes	扁平式 $\alpha$ , $\beta$ - $\gamma$ 表面监测器, 计数率1-500, 5,000, 50,000 cpm, 带蜂鸣音 和音量控制, 加固型.
	<a href="#">TBM-6SP</a>	Yes	巡测监测器带外置闪烁体探头PGS-3T和内置GM扁平管探头
	<a href="#">TBM-6SP-ST</a>	Yes	巡测监测器带外置闪烁体探头PGS-3T和内置GM扁平管探头
	<a href="#">TBM-15C</a>	Yes	宽量程搜索器/监视器, 带P-15探头
	<a href="#">PGS-3LW</a>	Yes	井型低能 $\gamma$ 闪烁探头
	<a href="#">TBM-15D</a>	Yes	数字搜索器/监视器, 带P-15探头



# 医疗行业

## 辐射检测&监测仪器和系统

### 医护人员

影像放射学 诊断	型号	是否便携	描述
放射性药物学	<a href="#">TBM-28</a>	Yes	1.2米长柄，带独立小巧的，3量程计数器。读出单位次/每分钟。薄而宽面GM管探测器，长柄末端可见 $\alpha$ ， $\beta$ - $\gamma$ 。探测100 R/hr。蜂鸣器和音量控制
	<a href="#">FM-9-ABNI</a>	Yes	检测碘和 $\beta$ - $\gamma$ ，带流量表
	<a href="#">LEM-6G</a>	Yes	总 $\beta$ - $\gamma$ 一体系统，液体流出物监测器，使用水下闪烁探头PWS-18和FML-5BR 报警记录
	<a href="#">TBM-6SP</a>	Yes	巡测监测器带外置闪烁体探头PGS-3T和内置GM扁平管探头
	<a href="#">FM-9-ABGN</a>	Yes	$\alpha$ $\beta$ - $\gamma$ ，中子数字空气粒子监测器带报警和空气增流器
	<a href="#">FAST-CAM-5</a>	Yes	快铀， $\alpha$ $\beta$ 空气监测器
		<a href="#">MicroBAM-3ZL-2</a>	Yes
	<a href="#">FM-9W</a>	No	手套箱监测器用于排风柜-测低限辐射活度
	<a href="#">MicroBAM-3ZL-3</a>	Yes	是否便携BAM，包括笔记本电脑式显示屏，软件，3通道





# 医疗行业

## 辐射检测&监测仪器和系统

### 研究

动物研究/生物科技实验室, 人类临床试验	型号	是否便携	描述
	<a href="#">LIVE-1-9</a>	No	动物全身计数器
	<a href="#">PTG-9</a>	Yes	气溶胶氡监测器
	<a href="#">FM-9-ABGN</a>	Yes	$\alpha$ $\beta$ - $\gamma$ 中子数字粒子监测器, 带报警和空气增流器 Alpha,
	<a href="#">FS-5T</a>	Yes	桌面/是否便携分析计数器, 3个可设定能量窗, 持续可调节报警, 电脑/打印机接口
	<a href="#">SSS-22P</a>	Yes	液体闪烁体探测所有核素包括氡和C-14
	<a href="#">LAM-10</a>	Yes	AC-DC 辐射探测器, 可预设声音报警、读出单位和数据输出
	<a href="#">MicroBAM-3ZL-2</a>	Yes	是否便携BAM, 包括笔记本电脑显示, 软件, 2通道
	<a href="#">MicroBAM-3ZL-3</a>	Yes	是否便携BAM, 包括笔记本电脑显示, 软件, 3通道
	<a href="#">OTC Model 347</a>	No	AC供电平衡电离室氡监测器, 宽量程, 是否便携, 用于监测气氡
	<a href="#">OTC Model 400</a>	Yes	是否便携 $\gamma$ 补偿气氡监测器, 串口数据输出, 可用户标定.
	<a href="#">SF-TF6</a>	Yes	SF探测器-低本底氡样品计数器。

医疗行业  
辐射检测&监测仪器和系统  
研究方面

动物研究/生物科技实验室，人类临床试验	型号	是否便携	描述
	<a href="#">HY-3-9</a>	Yes	色谱扫描计数器， $\gamma$
	<a href="#">FM-9W</a>	No	手套箱监测器，用于通风罩-测量低值辐射
	<a href="#">CP-MU-1000</a>	No	热细胞监测器通风柜 -测量高值辐射
	<a href="#">TBM-15C</a>	Yes	宽量程探查器，带P-15 探头.
	<a href="#">TBM-15D</a>	Yes	数字表面嗅探器，带P-15探头



# 医疗行业

## 辐射检测&监测仪器和系统

### 设施方面

结构	型号	是否便携	描述
水	<a href="#">NEXGEN-SSS</a>	No	一体水辐射监测器-实时连续监测-与设施内计算机控制中心兼容。
	<a href="#">UNITECT</a>	No	生-化-辐射-设施水监测器，实时连续监测-与设施内计算机控制中心兼容。
进水管	<a href="#">NexBeta-ABG</a>	No	进水管，实时连续水监测器
出水管/排水管	<a href="#">LEM-6G</a>	Yes	测总 $\beta$ - $\gamma$ 一体系-液体排放物监测器，使用水下液闪探测器 PWS-18 和FML-5BR 报警录入监测器。
	<a href="#">MEDA-MCA</a>	Yes	对水中 $\alpha$ - $\beta$ - $\gamma$ 快速报警
建筑物	<a href="#">PTG-9RN</a>	Yes	室内空气氡监测器。
	<a href="#">UNITECT-AIR</a>	No	辐射-化学-生物气体有害物-实时连续-与设施内计算机中心兼容
走廊大厅入口/出口	<a href="#">PPVM-TA</a>	Yes	人员监测器
	<a href="#">LAM-10/PGS-3</a>	Yes	出口，车辆，洗衣房，人员，邮件监测器，使用 1"x1" 液体闪烁体
	<a href="#">LAM-10/PGS-3L</a>	Yes	出口，车辆，洗衣房，人员，邮件监测器，使用 2"x2" 液体闪烁体
	<a href="#">LAM-10D/PGS-3L</a>	Yes	数字报警计数器，用于出口、车辆、洗衣房、人员、邮件监测器，带2"x2" 闪烁探头

# 医疗行业

## 辐射检测&监测仪器和系统

### 辐射防护

	型号	是否便携	描述
<b>RSO</b>	<a href="#">TBM-3SR-D</a>	Yes	扁平管 $\alpha$ - $\beta$ - $\gamma$ 表面监测器P, 1-500, 5,000, 50,000 cpm计数率带蜂鸣器和音量控制, 加固型。
	<a href="#">TBM-6SP</a>	Yes	巡查监测器, 带外接闪烁体探头PGS-3T, 内置GM扁平管探头
	<a href="#">TBM-6SP-ST</a>	Yes	巡查监测器, 带外接闪烁体探头PGS-3T和内置GM扁平管探头
	<a href="#">TBM-15C</a>	Yes	宽量程探测器, 带探头P-15.
	<a href="#">TBM-15D</a>	Yes	数字表面监测器带探头P-15
<b>Laundry</b>	<a href="#">LIM-23C-55</a>	No	双传送带洗衣房监测器, 4个探头, 2个传送带。
	<a href="#">LIM-OH</a>	No	吊轨式洗衣房监测器, 分拣干净和污染衣物
	<a href="#">PPVM-TA</a>	Yes	人员监测器
	<a href="#">LAM-10/PGS-3</a>	Yes	出口, 车辆, 洗衣房, 人员, 邮件监测器, 带1"x1" 闪烁体探头。
	<a href="#">LAM-10/PGS-3L</a>	Yes	出口, 车辆, 洗衣房, 人员, 邮件监测器, 带2"x2" 闪烁体探头。
	<a href="#">LAM-10D/PGS-3L</a>	Yes	数字报警计数器, 用于出口, 车辆, 洗衣房, 人员, 邮件监测器, 带2"x2" 闪烁探头



# 医疗行业

## 辐射检测&监测仪器和系统

### 辐射防护

	型号	是否便携式	描述
包裹	<a href="#">TBM-3SR-D</a>	Yes	扁平管 $\alpha$ - $\beta$ - $\gamma$ 表面监测器P, 1-500, 5,000, 50,000 cpm计数率带蜂鸣器和音量控制, 加固型。
	<a href="#">PIM-23A</a>	No	包裹监测器, 双自动传送带用于分拣干净和受污染包裹。
	<a href="#">PIM-23B</a>	No	包裹监测器, 传送带用于分拣干净和受污染包裹。
	<a href="#">RA-UBG</a>	Yes	B- $\gamma$ 铀检测源
	<a href="#">P-1212</a>	Yes	$\alpha$ - $\beta$ - $\gamma$ 麦拉窗, 探测半径0.4 cm 探测器.
	<a href="#">FS-5T</a>	Yes	桌面/便携式分析计数器, 3个设定按钮, 可选择能量窗, 连续可调节报警和电脑\打印机接口.
	<a href="#">STB-3</a>	Yes	B- $\gamma$ 或 $\alpha$ 抽屉型2"计数器, 擦拭型或垫片型, 带1"铅屏蔽
	<a href="#">STB-4T</a>	Yes	B- $\gamma$ 抽屉型, 使用PGS-3 NaI (TI) 闪烁体, 带1"铅屏. 薄窗, 薄晶体探头 PGS-3.
	<a href="#">PNS-20</a>	Yes	慢中子闪烁体
	<a href="#">STB-TF-6</a>	Yes	氡擦拭型计数器
	<a href="#">LAM-10/PGS-3</a>	Yes	出口, 车辆, 洗衣房, 人员, 邮件监测器, 带1"x1" 晶体探头.
	<a href="#">LAM-10/PGS-3L</a>	Yes	出口, 车辆, 洗衣房, 人员, 邮件监测器, 带2"x2" 晶体探头.
	<a href="#">PNS-20</a>	Yes	慢中子闪烁体
<a href="#">LAM-10D/PGS-3L</a>	Yes	数字报警计数器, 用于出口, 车辆, 洗衣房, 人员, 邮件监测器, 带2"x2" 闪烁体探头.	

# 医疗行业

## 辐射检测&监测仪器和系统

### 辐射防护

	型号	(是否)便携式	描述
垃圾	<a href="#"><u>TBM-3SR-D</u></a>	Yes	扁平管 $\alpha$ - $\beta$ - $\gamma$ 表面监测器P, 1-500, 5,000, 50,000 cpm计数率带蜂鸣器和音量控制, 加固型。
	<a href="#"><u>TBM-6SP</u></a>	Yes	巡查监测器, 带外接闪烁体探头PGS-3T, 内置GM扁平管探头
	<a href="#"><u>LAM-10/PGS-3</u></a>	Yes	出口, 车辆, 洗衣房, 人员, 邮件监测器, 带1"x1" 晶体探头
	<a href="#"><u>LAM-10/PGS-3L</u></a>	Yes	出口, 车辆, 洗衣房, 人员, 邮件监测器, 带2"x2" 晶体探头
	<a href="#"><u>LAM-10D/PGS-3L</u></a>	Yes	数字报警计数器, 用于出口, 车辆, 洗衣房, 人员, 邮件监测器, 带2"x2" 闪烁体探头。



# 医疗行业

## 辐射检测&监测仪器和系统

### 医疗有害物

	型号	(是否)便携式	描述
Patient In Take First Responders & Emergency Room	<a href="#">MEDA-SP</a>	Yes	便携式水下探测器, $\alpha$ , $\beta$ , $\gamma$
	<a href="#">MEDA-MCA</a>	Yes	快速检测水中 $\alpha\beta$ 和 $\gamma$
	<a href="#">TBM-6SPE</a>	Yes	应急辐射探测识别装置
	<a href="#">SSS-22P</a>	Yes	液闪监测器探测所有核素, 包括低辐射氚和C-14。
	<a href="#">FL-9000</a>	No	灵敏食物监测器
	<a href="#">P-1212</a>	Yes	$\alpha$ - $\beta$ - $\gamma$ 麦拉窗, 探测半径0.4 cm 探测器
	<a href="#">TBM-6U-SV</a>	Yes	轻便型防水多功能检测仪
	<a href="#">FAST-CAM-5</a>	Yes	快环, $\alpha$ $\beta$ 空气监测器
	<a href="#">Mini Air Rad</a>	Yes	30分钟内总气溶胶辐射活度 $6 \times 10^{-8}$ uCi/cc – 带探头取样器, 无读数。
	<a href="#">Mini Air Rad &amp; TBM-3D</a>	Yes	30分钟内总气溶胶辐射活度 $6 \times 10^{-8}$ uCi/cc – 带探头取样器, 读数, 通过与 TBM-3D 计数器连接, 为全系统。
	<a href="#">Mini Air</a>	Yes	30分钟内总气溶胶辐射活度 $6 \times 10^{-8}$ uCi/cc – 只有取样器, 无读数。
	<a href="#">TBM-6SP-SI</a>	Yes	巡查监测器, 带外接闪烁体探头 PGS-3T 和内置GM扁平管探头。